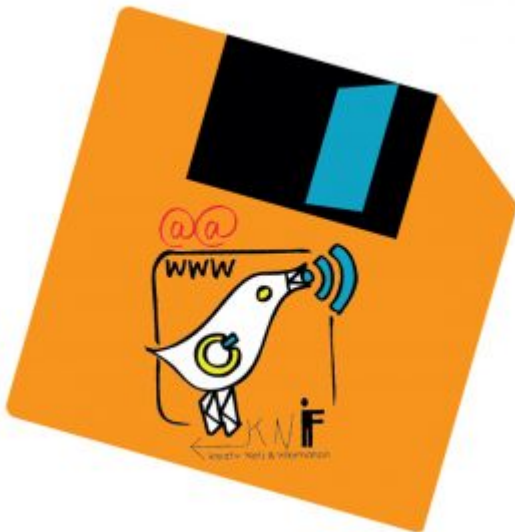


k.NIF	kreativ. Netz & Information
-------	-----------------------------

k.NIF - Multimediales Methodenbuch für Pädagog*innen zur Prävention von problematischem Mediengebrauch → [E-PAPER ÖFFNEN](#)



Entstanden ist dieses [multimediale Methodenhandbuch](#) (2017) im Rahmen des Modellprojektes

k.NIF - kreativ. Netz & Information

mit Unterstützung von Aktion Mensch

Unsere Arbeit beruht auf dem Ansatz der handlungsorientierten Medienpädagogik der aktiv - orientierten Medienarbeit - sowie der niedrigschwelligen Präventionsarbeit. Indem die Teilnehmenden sozusagen die Brille verschiedener Kulturtechniken aufsetzen und z.B. an Theater-, Radio- oder Musikworkshops teilnehmen, sollen sie einerseits zum selbstbestimmten, reflektierten und kreativen Medienhandeln angeregt werden und andererseits ein Bewusstsein um Risiken und Gefahren im Umgang mit Medien entwickeln. Die angebotenen Workshops haben unterschiedlichste Formate und Ergebnisse - ob nun kurze Theaterszenen, Radiobeiträge oder Musikstücke. Alle Beiträge aus den Familienworkshops sind im [k.NIF - Multimediales Methodenbuch](#) für Pädagog*innen zur Prävention von problematischem Mediengebrauch zusammengetragen und hier als [epaper](#) verfügbar. Links:

- [Ansicht epaper](#)
- [Download PDF](#) (171MB)

[Medienpädagogischer Leitfaden für ErzieherInnen](#)

Entstanden im Rahmen des Projektes IchSpielFILM!

Dieser Leitfaden ist das Ergebnis der praktischen Arbeit in einem Leipziger Kindergarten im Rahmen des Projektes „IchSpielFILM!“ gefördert durch die Sächsische Landesmedienanstalt (SLM).

Der Leitfaden beinhaltet eine Einführung in das Themenfeld Medienkompetenz, beschreibt Voraussetzungen für eine erfolgreiche medienpädagogische Arbeit in der KiTa und bietet eine Vielzahl an medienpädagogischen Methoden zur selbstständigen Umsetzung an Ihrer KiTa.

Medienpädagogischer Praxisleitfaden für ErzieherInnen



Sie können den medienpädagogische Praxisleitfaden für ErzieherInnen per Tel.: (0345)68694810 oder per Mail: j.petri@spi-ost.de bestellen.

→ [LINK ÖFFNEN](#)

www.spi-ost.de