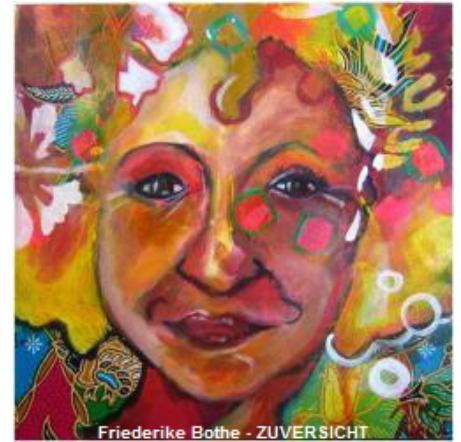


**FlüchtlingsFrauenHaus Halle (Saale)**



(residential care home for female refugees with / without children Halle (Saale))

**des Landes Sachsen-Anhalt**

(in the State of Saxony-Anhalt)

**Wer sind wir:**



- wir sind ein „Haus der Ruhe“, ein geschützter Rückzugsraum in stressfreier Atmosphäre,
- in einer zentral gelegenen „Flüchtlingsfrauen-Wohngemeinschaften“ (mit 10 Plätzen)



- ohne Zutritt für Männer.

### Who we are:

- is a „House of tranquility“: a protected area of retreat in a stressfree atmosphere,
- centrally located flat-sharing community for refugee women (with 10 places),
- without male access.

### Zugangsvoraussetzungen:

Die Flüchtlingsfrauen (und deren Kinder)



- befinden sich im Asylverfahren oder sind geduldet und
- leben in Sachsen-Anhalt und
- bedürfen eines vorübergehenden Zufluchtsortes und
- wollen freiwillig in das FFH

### Requirements of entry:

The refugee women (and their children) are:

- Asylum seekers or are `Tolerated` (Duldung) and
- living in Saxony-Anhalt and
- in need of a temporary place of shelter and
- are freely willing to enter the FFH.

**Das Flüchtlingsfrauenhaus wird gefördert aus Mitteln des Ministeriums für Inneres und Sport des Landes Sachsen-Anhalt sowie durch das Ministerium für Arbeit, Soziales und Integration des Landes Sachsen-Anhalt.**



**SACHSEN-ANHALT**

# #moderndenken

### Ansprechpartnerinnen FFH:

Ivonne Lischke (Leiterin FFH)  
[i.lischke@awo-spi.de](mailto:i.lischke@awo-spi.de)

Julia Großmann (Mitarbeiterin)  
[j.grossmann@awo-spi.de](mailto:j.grossmann@awo-spi.de)

Anschrift/Address:  
PF 11 05 08  
06019 Halle (Saale)

Telefon: 0345 - 5238115  
Fax: 0345 - 5238021

---

[www.spi-ost.de](http://www.spi-ost.de)