

# Projektleitung (m/w/d) (30h) Halle (Saale)

Rel-Nr. PM\_HAL/112022

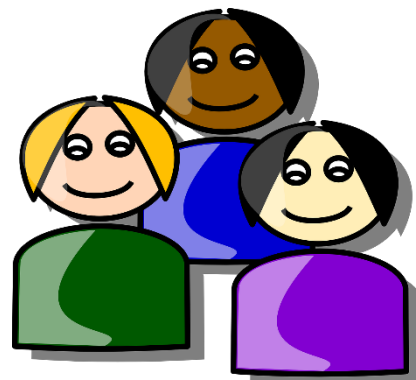


**SPI**  
Soziale Stadt und Land  
Entwicklungsgesellschaft

Wir suchen zur Umsetzung unseres ESF-Projektes „Starke Migrantinnen - Starke Gesellschaft“ zum 01.12.22 eine Projektleitung (m/w/d) in Halle (Saale).

Ihre Vorteile bei der AWO SPI:

- eine bis zunächst 31.12.2025 befristete Teilzeitstelle mit Verlängerungsoption
- eine faire Vergütung
- eine Tätigkeit mit viel Gestaltungsspielraum in der Umsetzung
- motivierte, vielfältig zusammengesetzte Projektteams
- umfangreiche Möglichkeiten der Qualifizierung
- betriebliche Altersvorsorge



## IHR AUFGABENGEBIET

- Inhaltliche und organisatorische Koordinierung des Projekts
- Erstellen von Zielvereinbarungen
- Aufbau und Umsetzung von Kooperationen
- Strategische Weiterentwicklung des Projektes
- Beratung und Begleitung von Frauen mit Migrationserfahrung bei der Integration in den Arbeitsmarkt
- Organisation und Durchführung von Begegnungsveranstaltungen und Kurse für die Teilnehmerinnen
- Netzwerkarbeit auf kommunaler und regionaler Ebene
- Öffentlichkeitsarbeit
- Dokumentation, Berichterstattung und Akquise neuer Projekte

## SIE BRINGEN MIT

- staatlich anerkannter (Fach-)Hochschulabschluss im sozialwissenschaftlichen / pädagogischen Bereich
- mehrjährige Berufserfahrung in der Migrations-, sozial- bzw. interkulturellen Projektarbeit
- Erfahrung in Netzwerk- und Öffentlichkeitsarbeit
- Beratungskompetenz
- Kenntnisse im Asyl- und Aufenthaltsrecht
- selbstständige Arbeitsweise, Eigenverantwortlichkeit und Teamfähigkeit
- hohe Kommunikationsfähigkeit und interkulturelle Kompetenz
- Führerschein Klasse B bzw. Bereitschaft zur gelegentlichen Reisetätigkeit
- Fremdsprachenkenntnisse wünschenswert (Französisch, Arabisch, Farsi, Ukrainisch)

## Über uns

Das Projekt Starke Migrantinnen - Starke Gesellschaft begleitet Frauen mit Migrationserfahrung auf ihrem Weg in Arbeit und Ausbildung und bietet neben individueller Beratung auch Veranstaltungen und Kurse zur Begegnung und Vernetzung an.

Die AWO SPI GmbH ist ein gemeinnütziges Unternehmen der Sozialwirtschaft. Wir leben die Werte und Ziele der Arbeiterwohlfahrt. Diese sind die Grundlagen des Handelns aller Mitarbeitenden und der Unternehmenskultur der AWO SPI GmbH. Die AWO SPI steht für Nachhaltigkeit und Zukunftsorientierung. Dabei bilden Beständigkeit und Weiterentwicklung für uns keinen Gegensatz. Es sind wichtige Grundwerte unseres Unternehmens. [www.awo-spi.de](http://www.awo-spi.de)

IHRE BEWERBUNG richten Sie bitte bis zum 31.10.2022 als PDF per E-Mail an:

Elke Kempf, Personalreferentin

E-Mail: [bewerbung@awo-spi.de](mailto:bewerbung@awo-spi.de) , Tel. 0391/ 79 29 5617

Die AWO SPI GmbH legt Wert auf die berufliche Gleichstellung von Frauen und Männern. Schwerbehinderte werden zur Bewerbung aufgefordert und bei gleicher Eignung bevorzugt berücksichtigt. Es werden keinerlei Kosten im Zusammenhang mit der Bewerbung erstattet. Die Rücksendung der Unterlagen kann nur erfolgen, wenn ein frankierter Rückumschlag beiliegt.